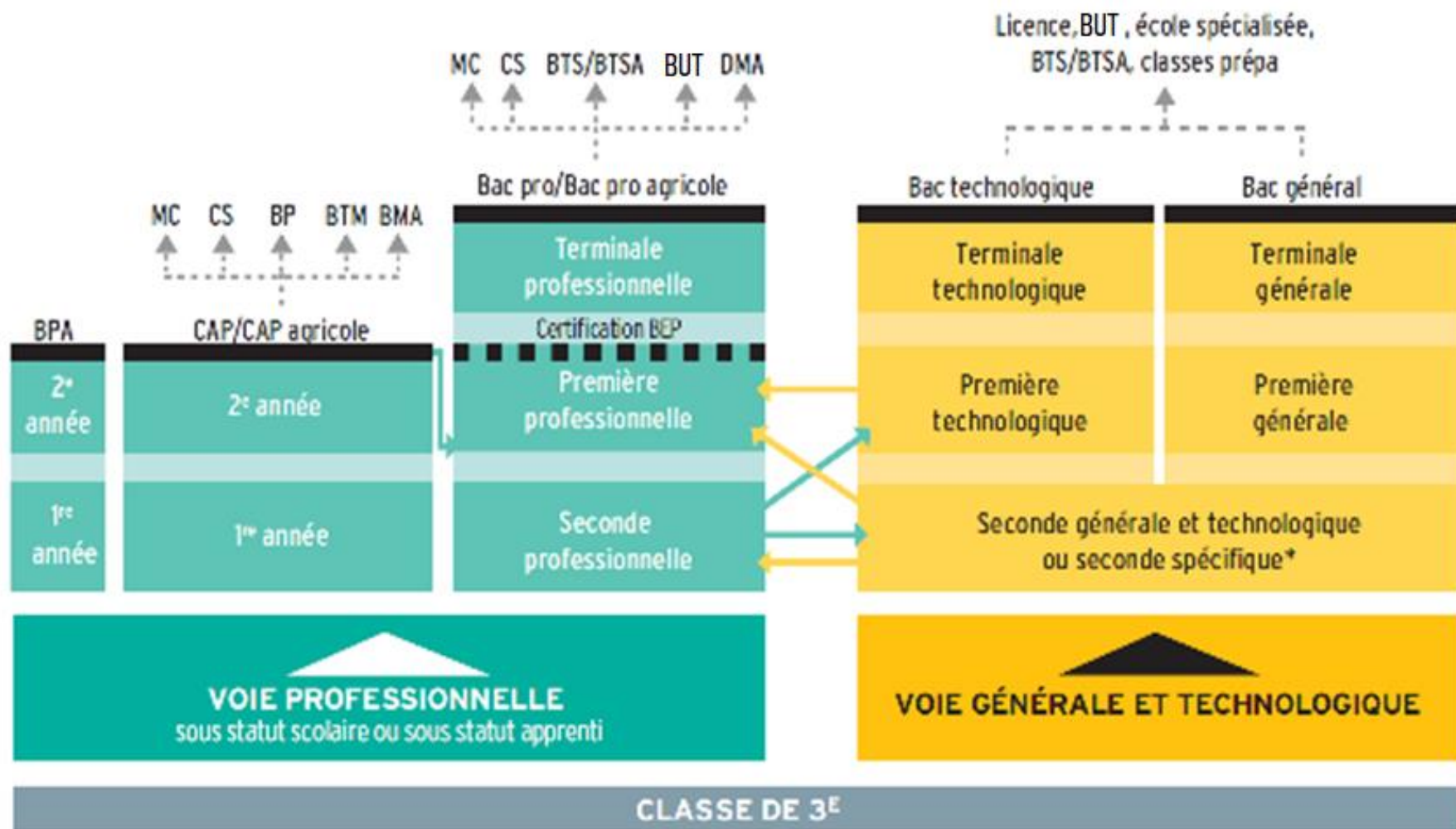


Choisir son orientation  
**après la 2<sup>de</sup>**  
générale et technologique



↔ Passerelles entre les différentes voies

# LE SCHÉMA DES ÉTUDES SUPÉRIEURES

Doctorat

+8

DOCTORAT

INTERNAT

INTERNAT

INTERNAT

Master

+5

Professionnel

Recherche

MASTER

MEDICINE

DENTAIRE

PHARMACIE

AUTRES

ÉCOLES  
SPECIALISÉES

Licence

+3

LICENCE PRO

GRANDES  
ÉCOLES

+2

BUT

BTS

DEUST

LICENCE

CPGE

Accès aux  
études de santé

IUT

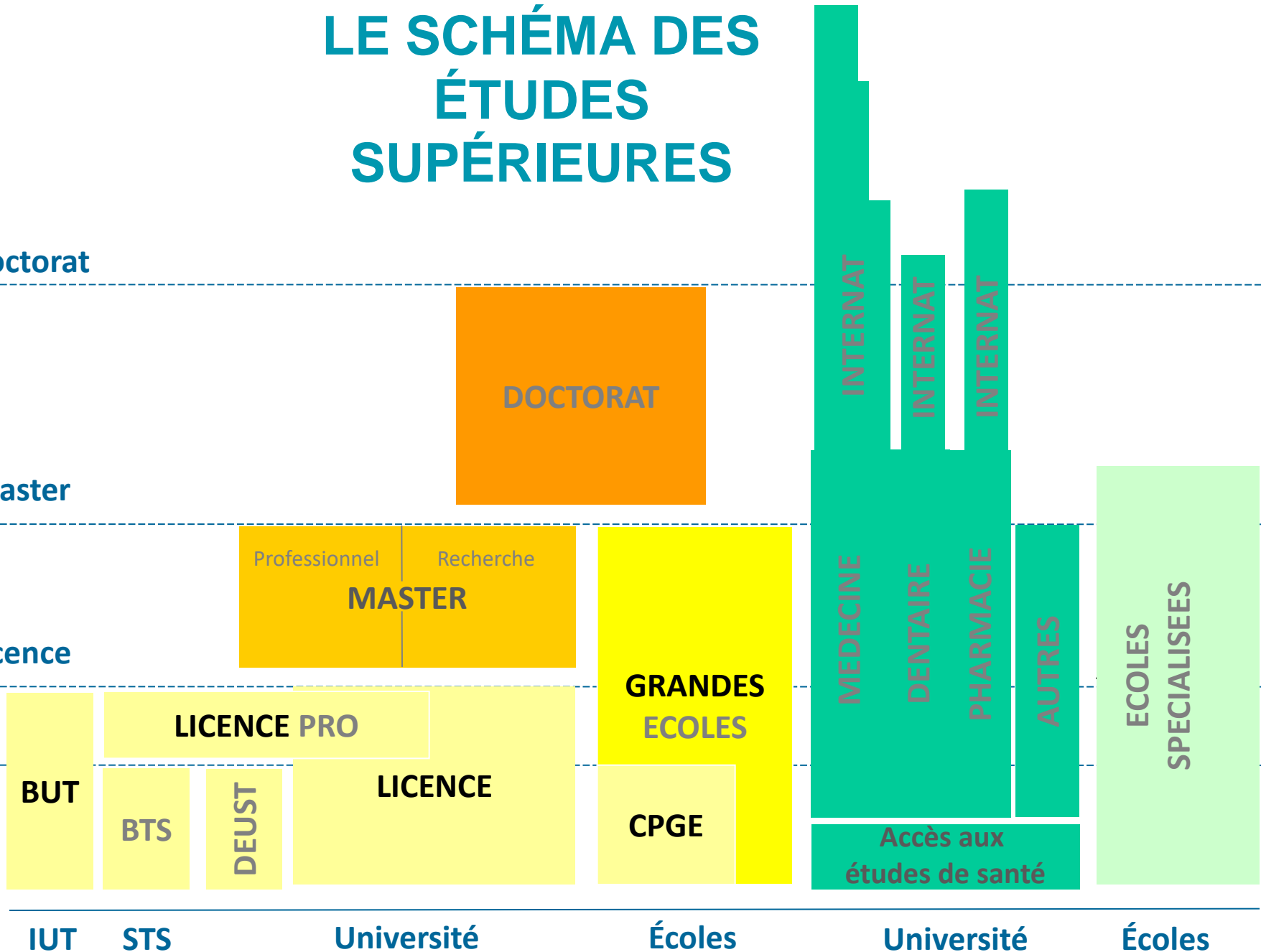
STS

Université

Écoles

Université

Écoles



| Série                | Université (hors IUT) | IUT        | STS        | CPGE       | Autres formations (y compris écoles de commerce, d'ingénieurs et d'art) |
|----------------------|-----------------------|------------|------------|------------|---|
| Bac ES               | <b>63%</b>            | 10%        | 10%        | 5%         | <b>14%</b>  |
| Bac L                | <b>68%</b>            | 2%         | 6%         | 7%         | <b>9%</b>   |
| Bac S                | <b>62%</b>            | 11%        | 6%         | <b>17%</b> | 14%   |
| Bac ST2S             | <b>29%</b>            | 2%         | 13%        | 0%         | <b>21%</b>  |
| Bac STI2D            | 12%                   | <b>22%</b> | <b>35%</b> | 4%         | 6%  |
| Bac STL              | <b>25%</b>            | 15%        | <b>31%</b> | 4%         | 2%  |
| Bac STMG             | <b>19%</b>            | 12%        | <b>39%</b> | 2%         | 4%  |
| Autres bacs techno * | <b>12%</b>            | 3%         | <b>50%</b> | 1%         | 7%  |

\* STAV, STD2A, S2TMD, STHR

Source : extrait de *Repères et références statistiques*, 2020, bacheliers de la session 2019

# Les bacs technologiques

**STI2D - Sciences et technologies de l'industrie et du développement durable**

**ST2S - Sciences et technologies de la santé et du social**

**STL - Sciences et technologies de laboratoire**

**STMG - Sciences et technologies du management et de la gestion**

**STAV - Sciences et technologies de l'agronomie et du vivant**

**STD2A - Sciences et technologies du design et des arts appliqués**

**STHR - Sciences et technologies de l'hôtellerie et de la restauration**

**S2TMD – Sciences et techniques théâtre, musique et danse**

## **STI2D - Sciences et technologies de l'industrie et du développement durable**

**Pour qui ?** Pour comprendre les systèmes techniques et concevoir de nouveaux produits.

**Et après ?** Études sup. industrielles vers énergie, maintenance, électronique, informatique industrielle, mécanique...

## **ST2S - Sciences et technologies de la santé et du social**

**Pour qui ?** Pour les élèves intéressés par les relations humaines et le travail dans le domaine social, sanitaire ou paramédical.

**Et après ?** BTS et DUT ou école spécialisée du paramédical et social.

## **STL - Sciences et technologies de laboratoire**

**Pour qui ?** Pour les manipulations en laboratoire et l'étude des produits de la santé, de l'environnement, des bio-industries, de la chimie...

**Et après ?** Études en physique, chimie, biologie, ou domaines du paramédical.

## **STMG - Sciences et technologies du management et de la gestion**

**Pour qui ?** Pour les élèves intéressés par le fonctionnement des organisations et leur gestion, les relations au travail.

**Et après ?** Études supérieures en commerce, gestion, communication des entreprises, assistance de direction, communication, tourisme.



## **STAV - Sciences et technologies de l'agronomie et du vivant**

**Pour qui ?** Pour les élèves de lycée agricole attirés par la biologie, l'écologie l'agriculture, l'environnement l'agroalimentaire...

**Et après ?** poursuite d'études en agriculture, agroalimentaire, environnement., écologie, service en milieu rural..

## **STD2A - Sciences et technologies du design et des arts appliqués**

**Pour qui ?** Pour les applications de l'art (graphisme, mode, design...) et la conception- réalisation objets ou espaces.

**Et après ?** Principalement préparation des BTS arts appliqués ou des DMA (diplôme des métiers d'art); nombreuses poursuites d'études.

### **S2TMD - Techniques de la musique et de la danse**

**Pour qui ?** Après une **2<sup>de</sup> spécifique** et avec pratique intensive de la danse ou d'un instrument ; être inscrit-e au conservatoire.

**Et après ?** Études supérieures surtout au conservatoire (sur concours), plus rarement à l'université (musicologie, arts, scène).

### **STHR - Sciences et technologies de l'hôtellerie et de la restauration**

**Pour qui ?** Se prépare après une **2<sup>de</sup> spécifique**, mais une rénovation favorise l'entrée après une 2<sup>de</sup> générale et techno.

**Et après ?** écoles d'hôtellerie restauration, tourisme, commerce et services, de la comptabilité et de la gestion des organisations, ou université, par exemple en licence de science et technologie de l'hôtellerie-restauration...

## Enseignements communs à toutes les séries

- ↳ Français (en 1<sup>re</sup> seulement) : 3h
- ↳ Philosophie (en t<sup>ale</sup>) : 2h
- ↳ Histoire géographie : 1h 30
- ↳ Langue vivante A et langue vivante B : 4h (dont 1h de techno LV)
- ↳ Éducation physique et sportive : 2h
- ↳ Mathématiques : 3h
- ↳ Enseignement moral et civique : 18h/an
- ↳ Un accompagnement à l'orientation

## Enseignements de spécialité

3 enseignements de spécialité en 1<sup>re</sup>, puis 2 en terminale (sauf en S2TMD)  
Choix en fonction de la filière technologique visée

## Enseignements optionnels (2 au +)

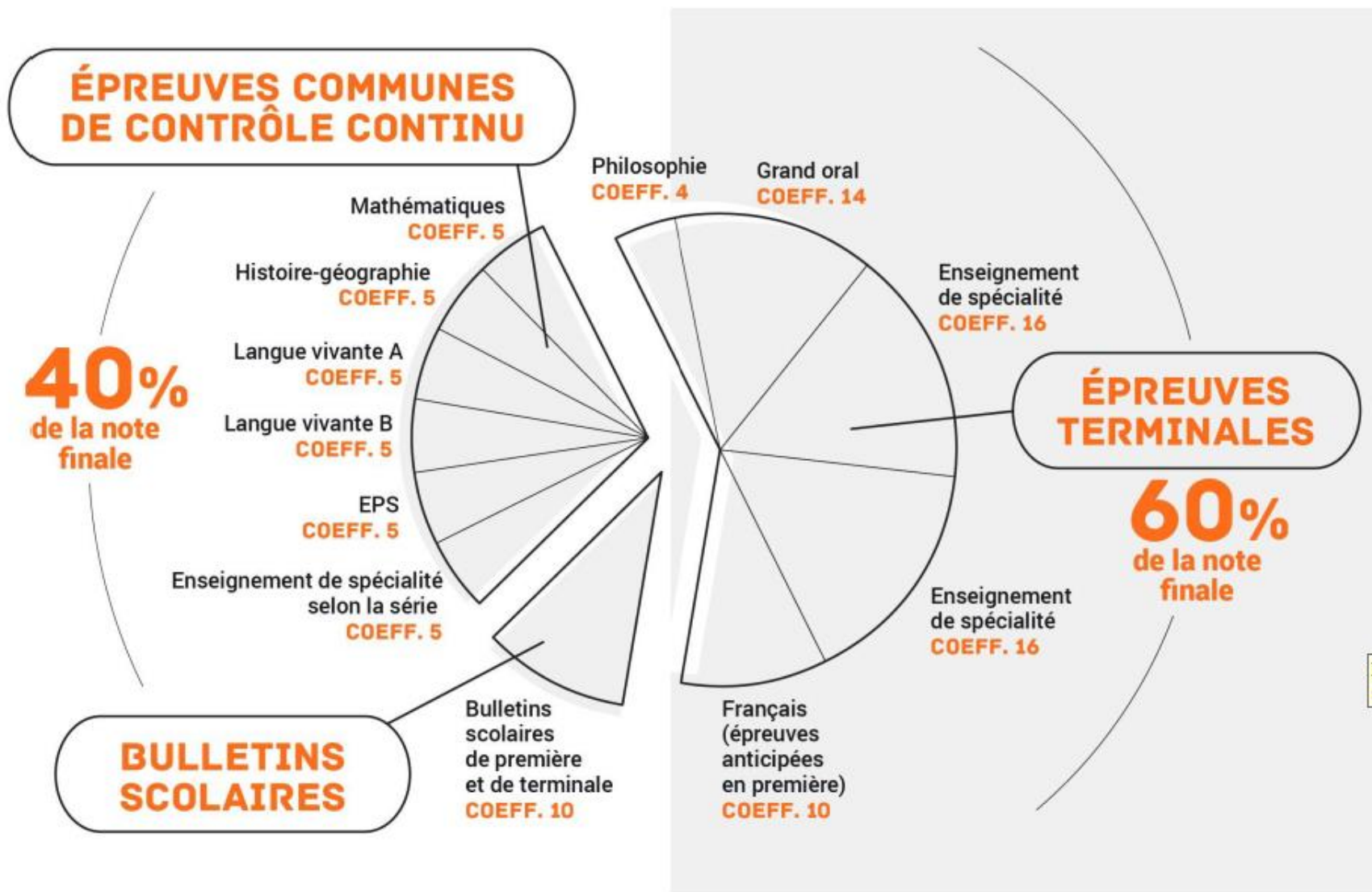
- Langue vivante C (seulement pour la série STHR)
- Arts (au choix : arts plastiques, cinéma-audiovisuel, danse, histoire des arts, musique ou théâtre)
- Éducation physique et sportive

## 4 composantes

- 1 - Socle de culture commune – 2 - Enseignements de spécialité  
 3 - Enseignements facultatifs – 4 - Orientation

| ENSEIGNEMENTS COMMUNS                            | 1 <sup>re</sup> | Tale |
|--|-----------------|------|
| Français   | 3h              |      |
| Philosophie                                      | -               | 2h   |
| Histoire géographie                              | 1h30            | 1h30 |
| Enseignement moral & civique                     | 0h30            | 0h30 |
| LVA et LVB                                       | 4h              | 4h   |
| EPS  | 2h              | 2h   |
| Mathématiques                                    | 3h              | 3h   |
| Orientation et accompagnement personnalisé (54h) |                 |      |

| Série | ENSEIGNEMENTS DE SPECIALITE   | 1 <sup>re</sup>              | Tale                          |
|-------|---|------------------------------|-------------------------------|
| STI2D | <ul style="list-style-type: none"> <li>Innovation technologique</li> <li>Ingénierie et développement durable</li> <li>Physique chimie et mathématiques</li> <li>Architecture et construction ou Energie et environnement ou Innovation technologique et éco-conception ou système d'information et numérique</li> </ul> | 3h<br>9h<br>6h<br>-          | -<br>-<br>6h<br>12h           |
| STAV  | <ul style="list-style-type: none"> <li>Mathématiques</li> <li>Sciences de la matière (Physique - Chimie)</li> <li>Sciences du vivant (Biologie - Écologie)</li> <li>Sciences et techniques agronomiques</li> </ul>  | 2h30<br>2h15<br>2h30<br>1h45 | 2h 30<br>2h15<br>2h30<br>1h45 |
| STL   | <ul style="list-style-type: none"> <li>Physique-chimie et mathématiques</li> <li>Biochimie-Biologie</li> <li>Biotechnologie ou Sciences physiques et chimiques en laboratoire</li> <li>Biochimie-Biologie-Biotechnologie ou Sciences physiques et chimiques en laboratoire</li> </ul>                                   | 5h<br>4h<br>9h<br>-          | 5h<br>-<br>-<br>13h           |
| ST2S  | <ul style="list-style-type: none"> <li>Mathématiques</li> <li>Sciences physiques et chimiques</li> <li>Biologie et physiopathologie humaine</li> <li>Sciences et techniques sanitaires et sociales</li> </ul>   | 3h<br>3h<br>3h<br>7h         | 3h<br>3h<br>5h<br>8h          |
| STMG  | <ul style="list-style-type: none"> <li>Sciences de gestion et numérique</li> <li>Management</li> <li>Droit et économie</li> <li>Gestion et finance ou Mercatique ou Ressources humaines et communication ou Système d'information de gestion</li> </ul>   | 7h<br>4h<br>4h<br>-          | -<br>-<br>6h<br>10h           |



# Le bac général

## 4 composantes

**1 - Socle de culture commune** – 2 - Enseignements de spécialité

3 - Enseignements facultatifs – 4 - Orientation

| 1 - SOCLE DE CULTURE COMMUNE | 1 <sup>re</sup> | Tale |
|------------------------------|-----------------|------|
| Français                     | 4h              |      |
| Philosophie                  | -               | 4h   |
| Histoire géographie          | 3h              | 3h   |
| Enseignement moral & civique | 0h30            | 0h30 |
| LVA et LVB                   | 4h30            | 4h   |
| EPS                          | 2h              | 2h   |
| Enseignement scientifique    | 2h              | 2h   |



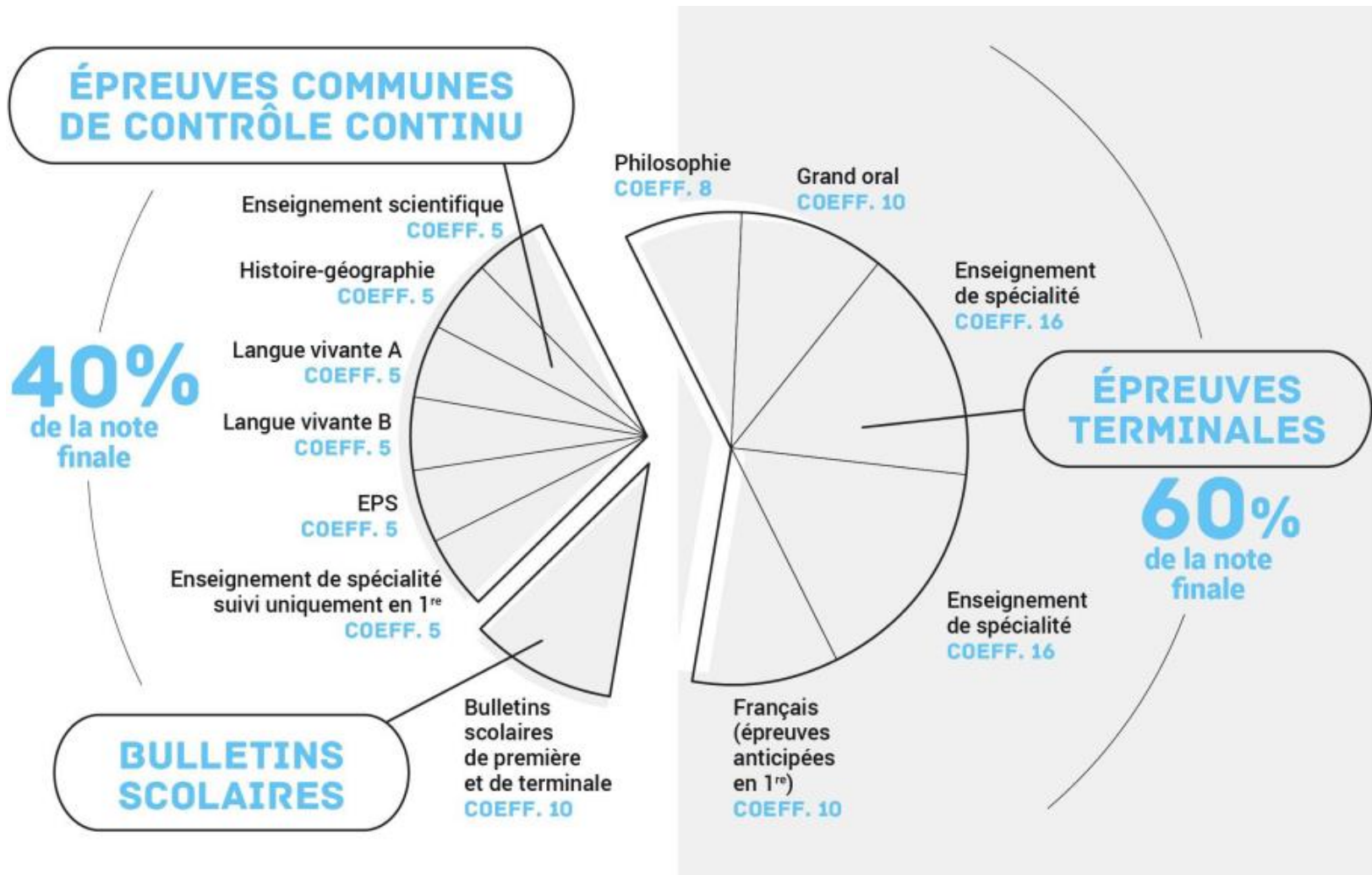
| 2 - ENSEIGNEMENTS DE SPÉCIALITÉ                     | 1 <sup>re</sup> | Tale |
|---|-----------------|------|
| Écologie, agronomie, territoires                    | 4h              | 6h   |
| Arts  | 4h              | 6h   |
| Histoire géographie, géopolitique et sc. politiques | 4h              | 6h   |
| Humanités, littérature et philosophie               | 4h              | 6h   |
| Littérature, langues et cultures antiques           | 4h              | 6h   |
| Mathématiques                                       | 4h              | 6h   |
| Numérique et sciences informatiques                 | 4h              | 6h   |
| Sciences de la vie et de la terre                   | 4h              | 6h   |
| Sciences de l'ingénieur                             | 4h              | 6h   |
| Sciences économiques et sociales                    | 4h              | 6h   |
| Physique Chimie                                     | 4h              | 6h   |
| Langues, littératures et cultures étrangères        | 4h              | 6h   |

| Les enseignements de spécialité à HELENE BOUCHER                                      | 1 <sup>re</sup> | Tale |
|---|-----------------|------|
| Arts : Histoire des arts  | 4h              | 6h   |
| Langues, littératures et cultures étrangères<br>Anglais et Anglais monde contemporain | 4h              | 6h   |
| Histoire géographie, géopolitique et sc. politiques                                   | 4h              | 6h   |
| Humanités, littérature et philosophie   | 4h              | 6h   |
| Mathématiques   | 4h              | 6h   |
| Numérique et sciences informatiques (mutualisé avec le lycée Ravel)                   | 4h              | 6h   |
| Sciences de la vie et de la terre   | 4h              | 6h   |
| Sciences de l'ingénieur (mutualisé avec le lycée Arago)                               | 4h              | 6h   |
| Sciences économiques et sociales  | 4h              | 6h   |
| Physique Chimie   | 4h              | 6h   |

| 3 - ENSEIGNEMENTS FACULTATIFS*<br>*1 en 1 <sup>re</sup> et éventuellement un 2 <sup>e</sup> en terminale | 1 <sup>re</sup> | T <sup>ale</sup> |
|--|-----------------|------------------|
| Arts   | 3h              | 3h               |
| LVC  | 3h              | 3h               |
| EPS  | 3h              | 3h               |
| Langues et cultures de l'Antiquité (en plus)   | 3h              | 3h               |
| <b>4 - ORIENTATION</b>   | <b>1h30</b>     | <b>1h30</b>      |

## ➔ AUTRES OPTIONS POSSIBLES EN TERMINALE

- Mathématiques expertes,
- Mathématiques complémentaires,
- Droit et grands enjeux du monde contemporain



### 1<sup>er</sup> trimestre

- Phase d'information initiale

### 2<sup>e</sup> trimestre

- Vœux provisoires en février, suivi de l'avis du conseil de classe comme base de réflexion

### D'avril à mai

- Choix définitif (plusieurs possibles) pour dossier de demande d'affectation (procédure informatique Affelnet).

### Juin

- Proposition d'orientation du conseil de classe du 3<sup>e</sup> trimestre
  - Accord = validation et décision d'orientation selon **le choix définitif de la fiche dialogue.**
  - Désaccord = entretien famille/chef d'établissement ; possibilité d'appel.

**Tout au long de l'année** : entretiens personnalisés d'orientation

## Un choix subjectif et personnel

S'imprégner des influences multiples : famille, ami.e.s, environnement socio-économique

Réfléchir à ses intérêts, ses valeurs, et domaines de réussite

Connaitre le cadre contraint des procédures d'orientation

## S'informer auprès des personnes et lieux ressources sur

Les attendus et les exigences pour les parcours dans le supérieur

Les enseignements de spécialité et leur contenu

Les relations avec les compétences et qualités personnelles

## → 5 ÉTAPES À LA CARTE POUR CONSTRUIRE MON AVENIR AU LYCÉE



|  |  |  |  |   |
|--|--|--|--|---|
| <p>Je construis mon parcours au lycée</p> <ul style="list-style-type: none"><li>Les enseignements au lycée</li><li>Le calendrier de l'orientation</li><li>Des conseils pour s'orienter</li><li><b>HORIZONS 21</b></li></ul>  | <p>Je explore le monde économique et professionnel</p>  | <p>Je découvre l'enseignement supérieur</p>  | <p>Je précise mes choix</p>  | <p>Je pense à l'action</p>  |
|--|--|--|--|---|

# HORIZONS21

CONSTRUISEZ VOS CHOIX DE SPÉCIALITÉS AU LYCÉE

Retour à l'accueil vous êtes en **seconde générale et technologique** vous voulez poursuivre en **voie générale**

COMMENT ÇA MARCHE ?

Testez vos combinaisons  
en sélectionnant 3 enseignements de spécialité



Arts



Biologie-écologie



Histoire-géographie, géopolitique et sciences politiques



Humanités, littérature et philosophie



Langues, littératures et cultures étrangères



Littérature, langues et cultures de l'Antiquité



Mathématiques



Numérique et sciences informatiques



Physique-chimie



Sciences de l'ingénieur



Sciences de la vie et de la Terre



Sciences économiques et sociales



Arts et industries culturelles



Droit et sciences politiques



Informatique, mathématiques et numérique



Lettres, langues et communication



Santé



Sciences du vivant et géosciences



Sciences économiques et de gestion



Sciences humaines et sociales



Sciences, technologie, ingénierie et mathématiques

<http://www.horizons21.fr/>

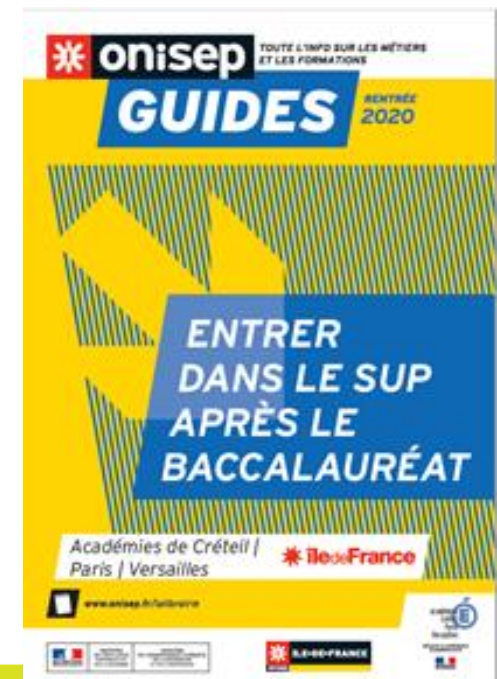
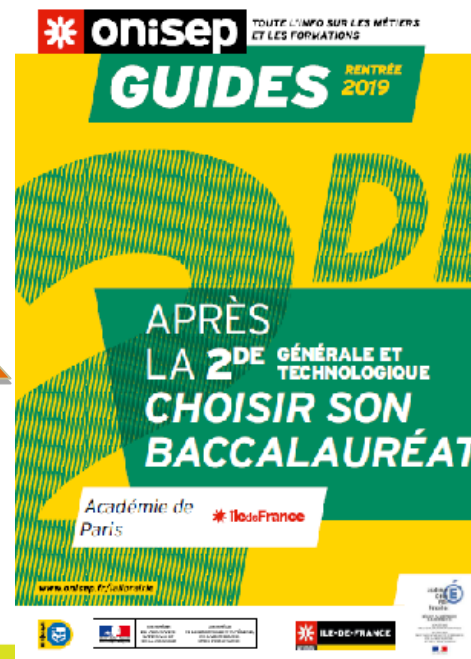


FAIRE UNE NOUVELLE SIMULATION



- Votre professeur-e principal-e
- Votre psychologue de l'éducation nationale
- Votre CIO

Téléchargez  
le Guide de votre  
région  
sur [www.onisep.fr](http://www.onisep.fr)



**Mme MATHIEU (psyEN) vous accueille :**

**Au lycée  
les lundis, mardis après-midi et vendredi  
01 55 25 65 34**

**Au Centre d'Information et d'Orientation  
le mercredi après-midi  
01 44 62 39 77**

Merci de votre attention.  
Nous répondons maintenant à  
vos questions